

Le marché automobile français

janvier-août 2015

Marché français janvier à août 2015

2

août 2015

- VL (VP+VUL) : ➡ + 8,1 %
- VP : ➡ + 10,0 %
- VUL : ➡ - 0,7 %
- VI : ➡ + 8,5 %

janvier à août 2015

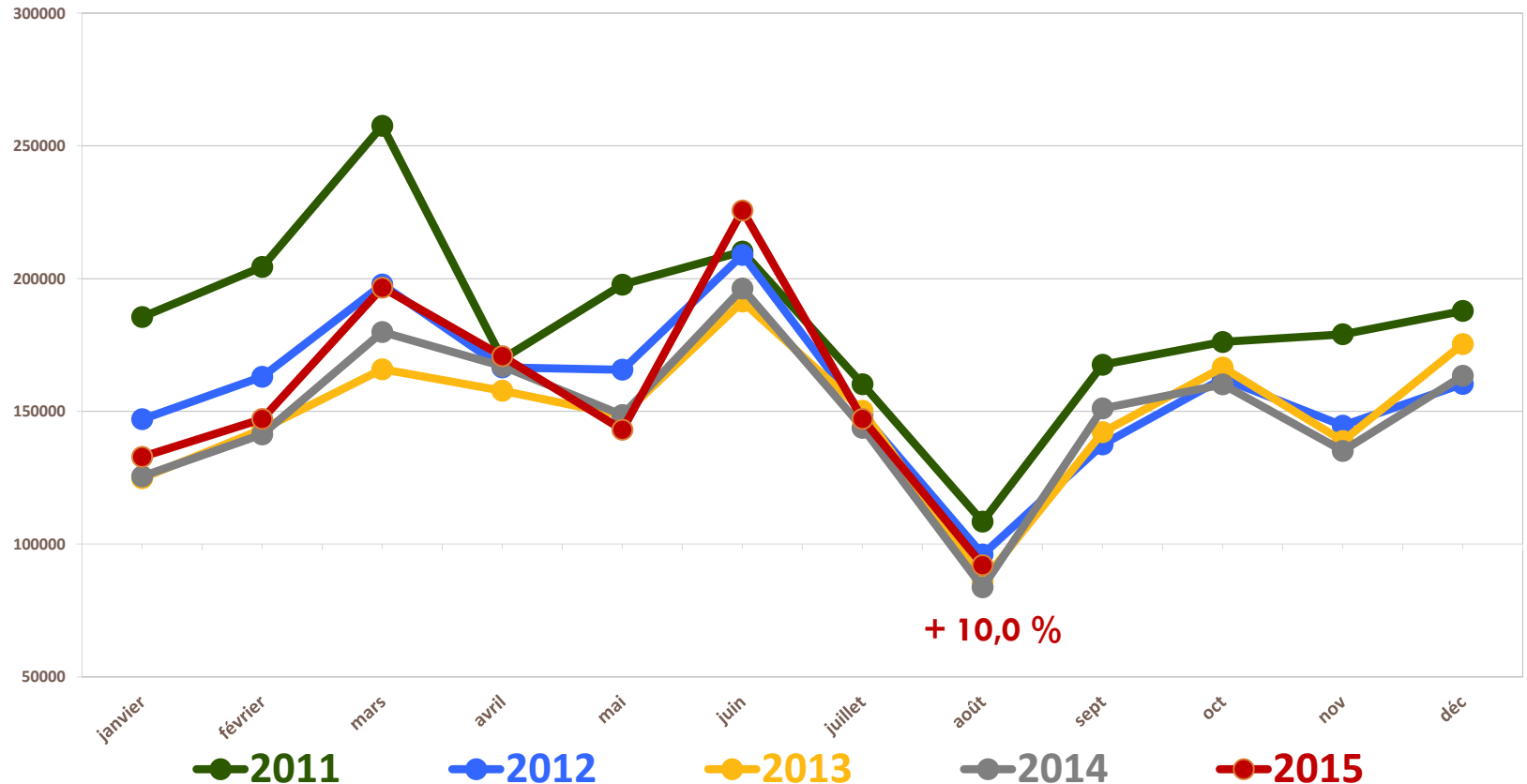
- VL (VP+VUL) : ➡ + 4,9 %
- VP : ➡ + 5,9 %
- VUL : ➡ - 0,2 %
- VI : ➡ + 8,5 %

Marché français mensuel (VP)

Evolution sur cinq années

(% de variation par rapport au même mois de l'année précédente)

3



+ 10,0 %

France marché 8 mois 2015
1 256 670 (+ 5,9 %)

01/09/2015

Le marché automobile français

août 2015

Marché français

août 2015

5

Immatriculations	août 2014 (20 j)	août 2015 (21 j)	variation (et c.j.o.*) en %
➤ Véhicules légers (VL = VP + VUL)	101 125	109 347	+ 8,1 (+ 3,0)
➤ Voitures particulières (VP)	83 715	92 052	+ 10,0 (+ 4,7)
➤ Véhicules utilitaires légers (VUL)	17 410	17 295	- 0,7 (- 5,4)
➤ Véhicules industriels (VI)	1 594	1 729	+ 8,5 (+ 3,3)

Source : CCFA / AAA DATA

* c.j.o. : « corrigé des jours ouvrables » : août 2015 compte 1 jour de plus qu'août 2014

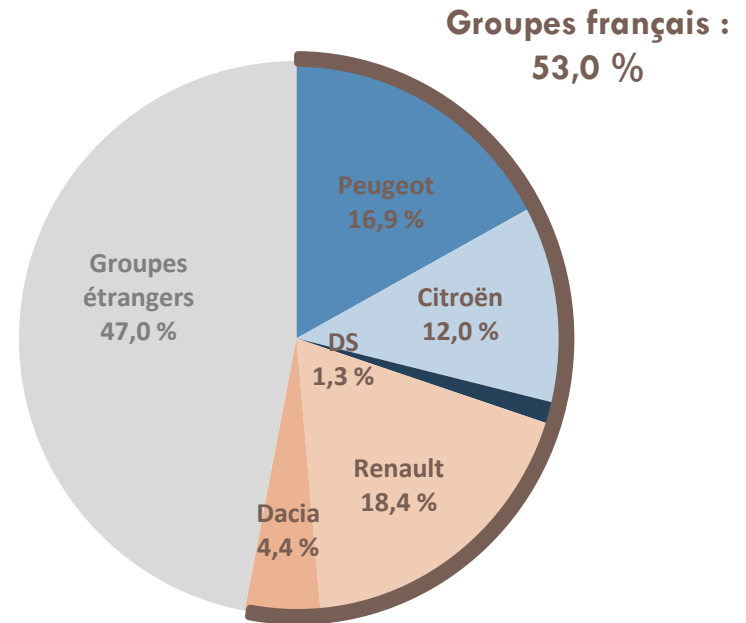
Marché français (VL) par groupe août 2015

6

Groupes véhicules légers (VP+VUL)	août 2015	Variation en %
PSA Peugeot Citroën	33 009	+ 12,4
➤ Peugeot	18 500	+ 11,6
➤ Citroën	13 103	+ 13,9
➤ DS	1 406	+ 9,8
Groupe Renault	24 888	+ 2,0
➤ Renault	20 121	+ 7,9
➤ Dacia	7 767	- 17,0
Groupes français	57 930	+ 7,6
Groupes étrangers	51 417	+ 8,7
TOTAL	109 347	+ 8,1

Source : CCFA / AAA DATA

Pénétration août 2015



➤ PSA Peugeot Citroën : 30,2 %

➤ Groupe Renault : 22,8 %

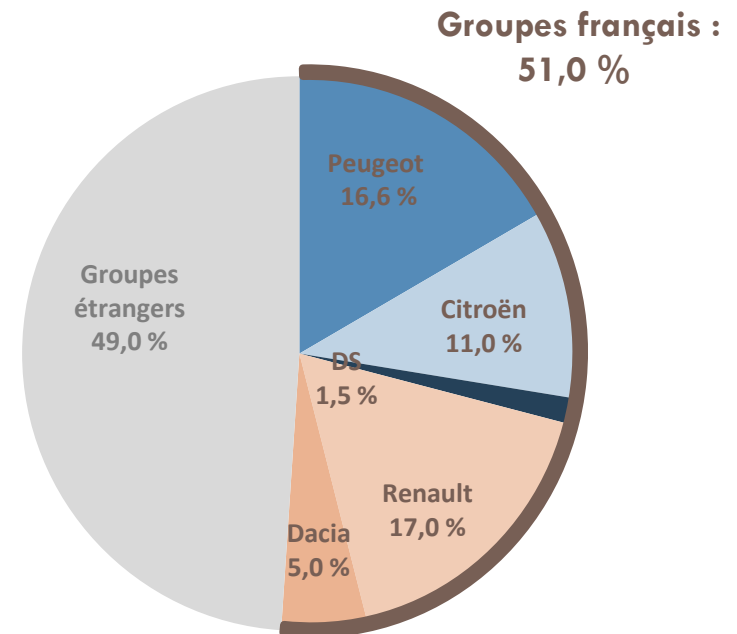
Marché français (VP) par groupe août 2015

7

Groupe(s) (VP)	août 2015	variation en %
PSA Peugeot Citroën	26 692	+ 15,2
➤ Peugeot	15 239	+ 13,9
➤ Citroën	10 083	+ 18,0
➤ DS	1 370	+ 10,0
Groupe Renault	20 234	+ 3,5
➤ Renault	15 611	+ 11,3
➤ Dacia	4 623	- 16,3
Groupe(s) français	46 932	+ 9,7
Groupe(s) étrangers	45 120	+ 10,2
TOTAL	92 052	+ 10,0

Source : CCFA / AAA DATA

Pénétration
août 2015



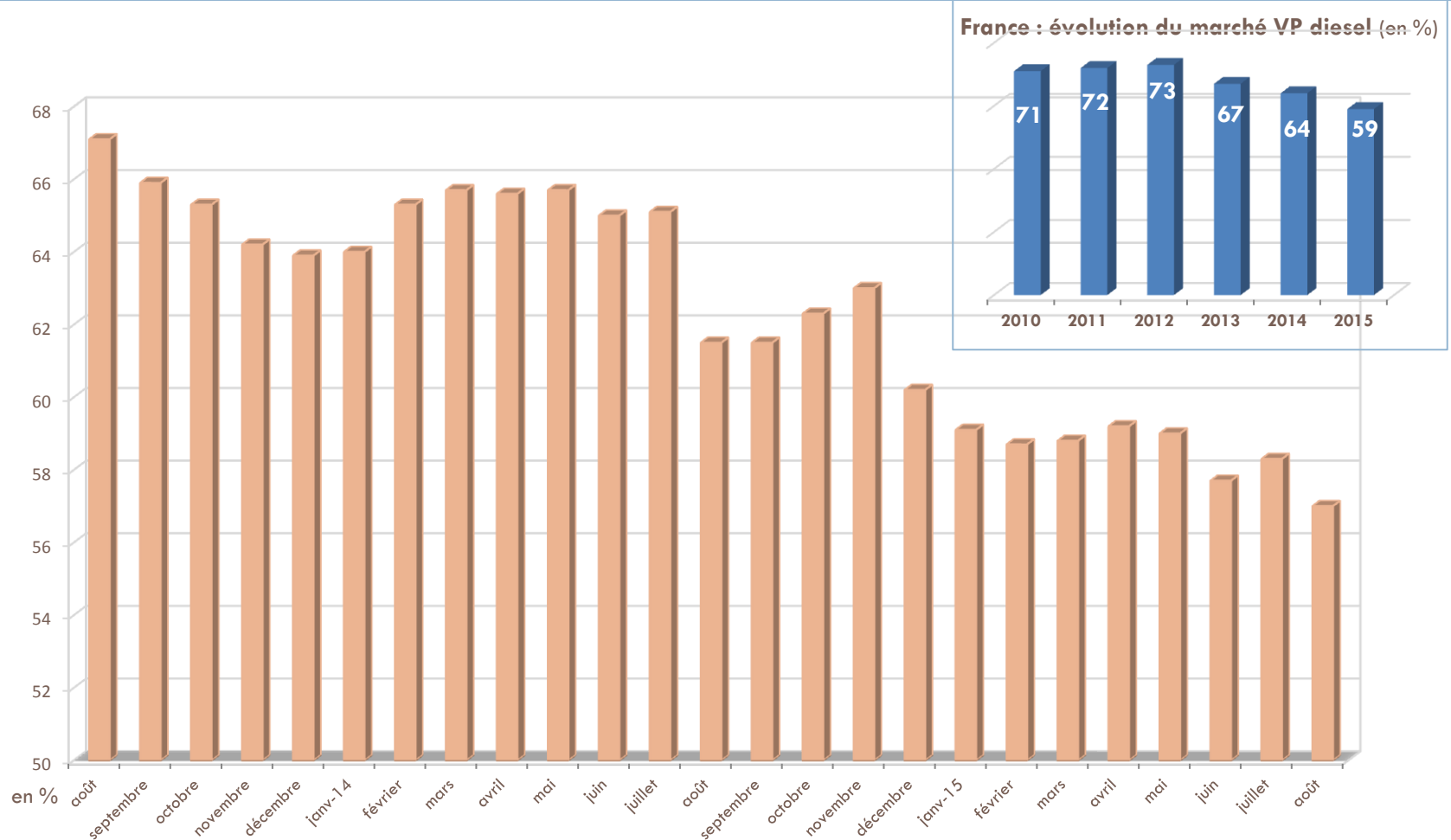
➤ PSA Peugeot Citroën : 29,0 %

➤ Groupe Renault : 22,0 %

Marché français (VP) : part diesel

évolution mensuelle 2013 - 2015 (2 ans glissants)

8



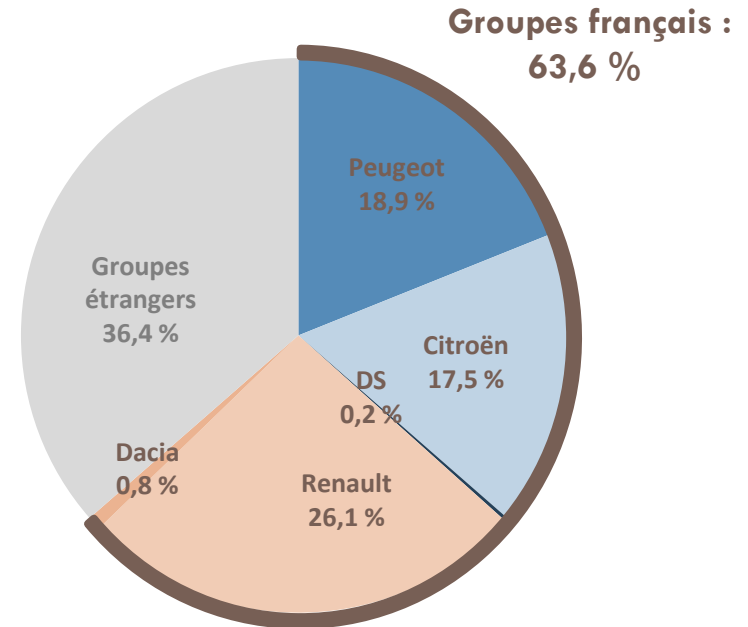
Marché français (VUL) par groupe août 2015

9

Groupes (VUL)	août 2015	variation en %
PSA Peugeot Citroën	6 317	+ 2,2
➤ Peugeot	3 261	+ 2,2
➤ Citroën	3 020	+ 2,2
➤ DS	36	
Groupe Renault	4 654	- 3,9
➤ Renault	4 510	- 2,5
➤ Dacia	144	- 33,0
Groupes français	10 998	- 0,6
Groupes étrangers	6 297	- 0,8
TOTAL	17 295	- 0,7

Source : CCFA / AAA DATA

Pénétration
août 2015



➤ PSA Peugeot Citroën : 36,5 %

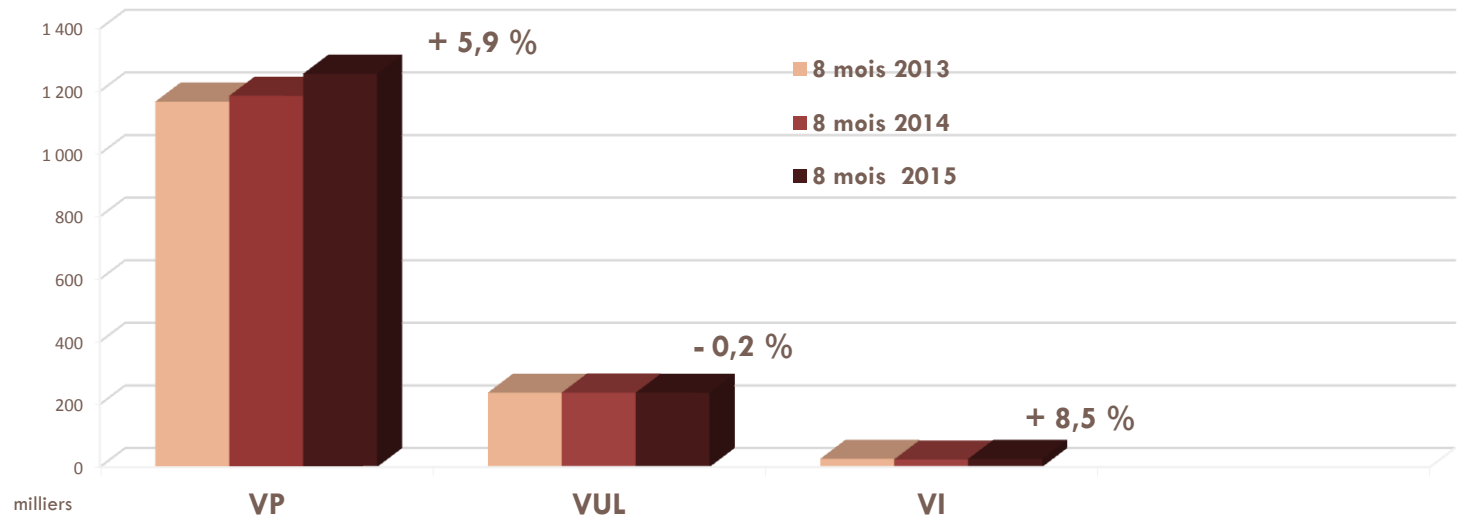
➤ Groupe Renault : 26,9 %

Le marché automobile français janvier à août 2015

Marché français janvier à août 2015

11

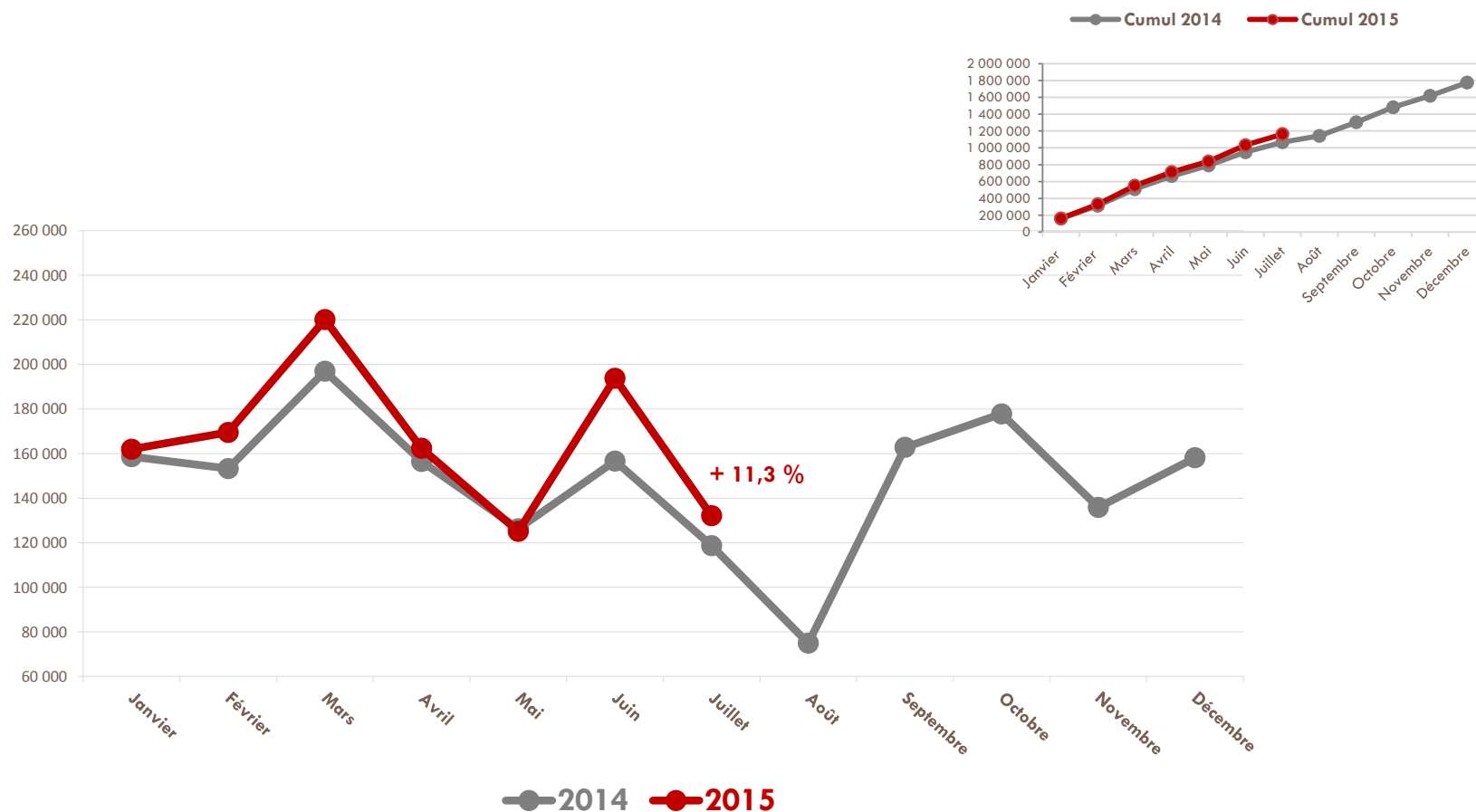
Immatriculations	janvier à août 2014	janvier à août 2015
➤ Véhicules légers (VL = VP + VUL)	1 424 166	1 494 046
➤ Voitures particulières (VP)	1 186 226	1 256 670
➤ Véhicules utilitaires légers (VUL)	237 940	237 376
➤ Véhicules industriels (VI)	24 106	26 145



Source : CCFA / AAA DATA

Baromètre des commandes de voitures particulières du CCFA*

12

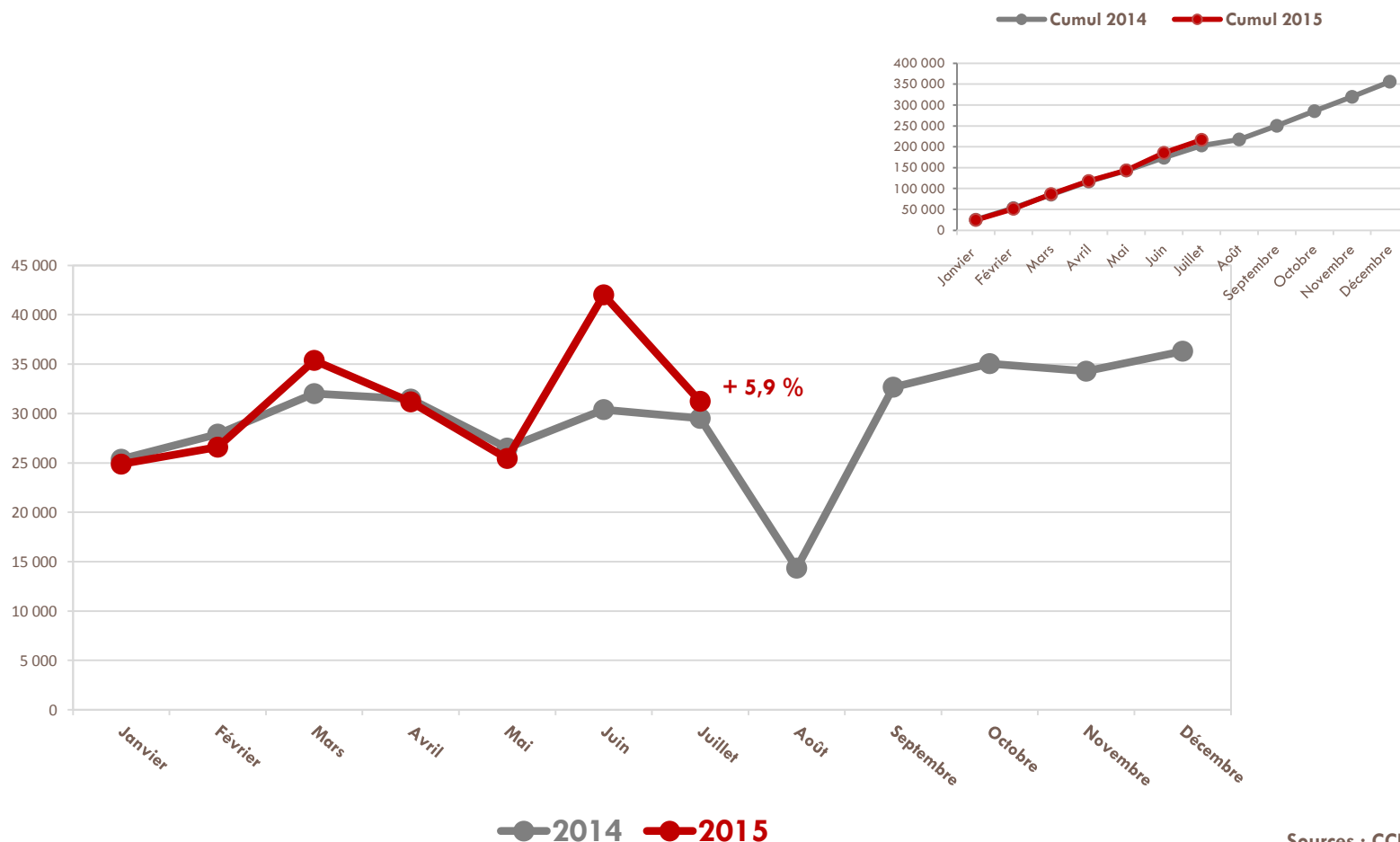


*Pour recevoir le baromètre des commandes dans la 1^{ère} semaine du mois, il suffit de vous inscrire sur la page d'accueil de notre site : <http://www.ccfa.fr/spip.php?page=abonnement-lettre-information>

Sources : CCFA et CSIAM

Baromètre des commandes de véhicules utilitaires légers du CCFA*

13



*Pour recevoir le baromètre des commandes dans la 1^{ère} semaine du mois, il suffit de vous inscrire sur la page d'accueil de notre site : <http://www.ccfa.fr/spip.php?page=abonnement-lettre-information>

01/09/2015

Sources : CCFA et CSIAM

Baromètres des commandes VP et VUL du CCFA*

14

voitures particulières	2014	2015	Variation en %	véhicules utilitaires légers	2014	2015	Variation en %
Janvier	158 616	161 927	+ 2,1	Janvier	25 370	24 875	- 2,0
Février	153 255	169 464	+ 10,6	Février	27 914	26 594	- 4,7
Mars	196 914	220 072	+ 11,8	Mars	32 016	35 381	+ 10,5
Avril	156 457	162 383	+ 3,8	Avril	31 462	31 182	- 0,9
Mai	126 281	125 099	- 0,9	Mai	26 504	25 449	- 4,0
Juin	156 624	193 738	+ 23,7	Juin	30 397	42 018	+ 38,2
Juillet	118 700	132 135	+ 11,3	Juillet	29 507	31 240	+ 5,9
Août	74 968			Août	14 344		
Septembre	162 791			Septembre	32 668		
Octobre	177 766			Octobre	35 055		
Novembre	135 856			Novembre	34 287		
Décembre	158 125			Décembre	36 311		

*Pour recevoir le baromètre des commandes dans la 1^{ère} semaine du mois, il suffit de vous inscrire sur la page d'accueil de notre site : <http://www.ccfa.fr/spip.php?page=abonnement-lettre-information>

Sources : CCFA et CSIAM

Baromètres des commandes VP et VUL du CCFA*

15

voitures particulières	cumul 2014	cumul 2015	Variation en %
Janvier	158 616	161 927	+ 2,1
Février	311 871	331 391	+ 6,3
Mars	508 785	551 463	+ 8,4
Avril	665 242	713 846	+ 7,3
Mai	791 524	838 945	+ 6,0
Juin	948 148	1 032 683	+ 8,9
Juillet	1 066 848	1 164 818	+ 9,2
Août	1 141 816		
Septembre	1 304 607		
Octobre	1 482 373		
Novembre	1 618 229		
Décembre	1 776 354		

véhicules utilitaires légers	cumul 2014	cumul 2015	Variation en %
Janvier	25 370	24 875	- 2,0
Février	53 284	51 469	- 3,4
Mars	85 300	86 851	+ 1,8
Avril	116 762	118 033	+ 1,1
Mai	143 266	143 482	+ 0,2
Juin	173 663	185 500	+ 6,8
Juillet	203 170	216 740	+ 6,7
Août	217 514		
Septembre	250 182		
Octobre	285 237		
Novembre	319 523		
Décembre	355 834		

*Pour recevoir le baromètre des commandes dans la 1^{ère} semaine du mois, il suffit de vous inscrire sur la page d'accueil de notre site : <http://www.ccfa.fr/spip.php?page=abonnement-lettre-information>

Sources : CCFA et CSIAM

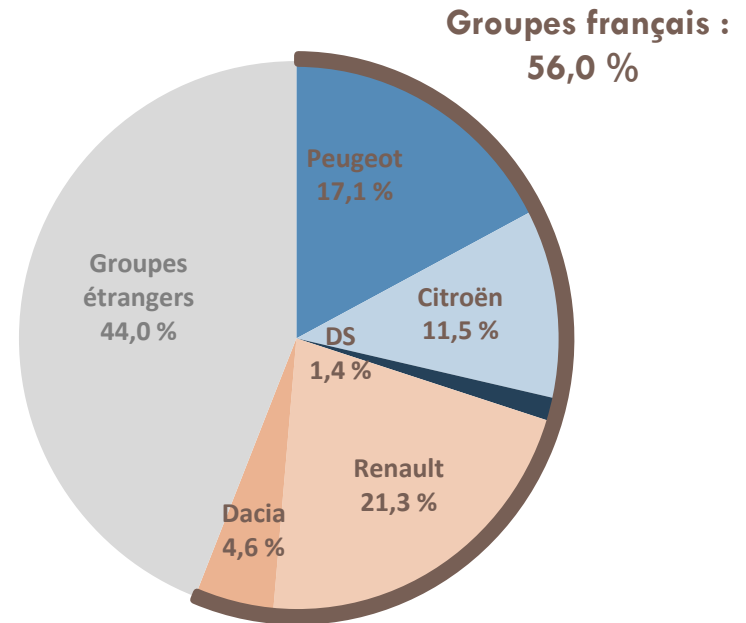
Marché français (VL) par groupe janvier à août 2015

16

Groupes véhicules légers (VP+VUL)	janvier à août 2015	variation en %
PSA Peugeot Citroën	447 820	+ 2,4
➤ Peugeot	255 540	+ 6,7
➤ Citroën	172 185	- 1,4
➤ DS	20 095	- 12,5
Groupe Renault	387 874	+ 2,2
➤ Renault	318 710	+ 4,6
➤ Dacia	69 164	- 7,4
Groupes français	836 945	+ 2,3
Groupes étrangers	657 101	+ 8,4
TOTAL	1 494 046	+ 4,9

Source : CCFA / AAA DATA

Pénétration janvier à août 2015



➤ PSA Peugeot Citroën : 30,0 %

➤ Groupe Renault : 26,0 %

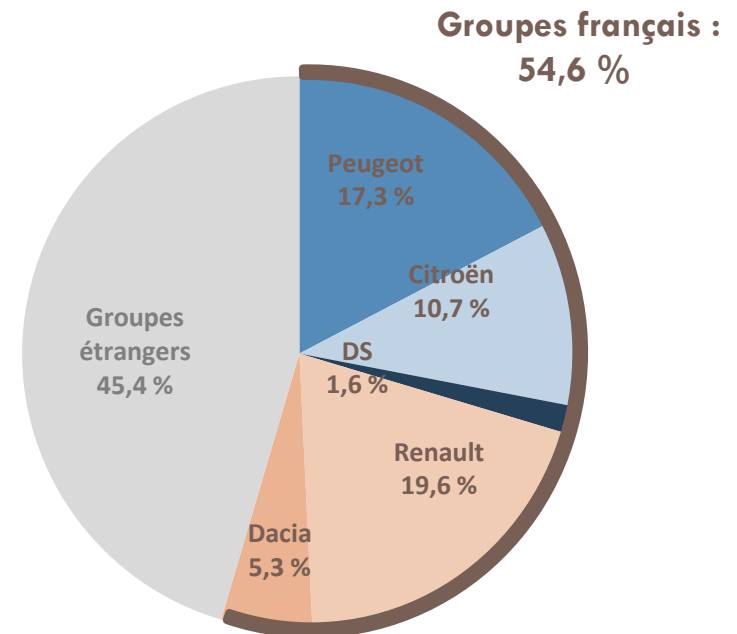
Marché français (VP) par groupe janvier à août 2015

17

Groupes (VP)	janvier à août 2015	variation en %
PSA Peugeot Citroën	372 630	+ 4,3
➤ Peugeot	217 932	+ 8,5
➤ Citroën	134 898	+ 0,7
➤ DS	19 800	- 12,2
Groupe Renault	312 899	+ 2,2
➤ Renault	245 801	+ 5,2
➤ Dacia	67 098	- 7,3
Groupes français	686 146	+ 3,3
Groupes étrangers	570 524	+ 9,3
TOTAL	1 256 670	+ 5,9

Source : CCFA / AAA DATA

Pénétration janvier à août 2015



➤ PSA Peugeot Citroën : 29,7 %

➤ Groupe Renault : 24,9 %

Marché français (VP) par type d'énergie janvier à août 2015

18

	janvier à août 2014		janvier à août 2015	
	unités	%	unités	%
Diesel	770 537	65,0	735 034	58,5
Essence	381 152	32,1	471 798	37,5
Hybrides *	27 340	2,3	38 221	3,0
dont hybrides rechargeables **	844	0,1	3 095	0,2
Electricité	5 415	0,5	10 048	0,8
Bicarburant : essence + GPL + GNV	1 574	0,1	1 416	0,1
Superéthanol	176	0,0	116	0,0
GNV	13	0,0	37	0,0

Source : CCFA / AAA DATA

* Hybride : véhicule dont la propulsion est assurée par l'énergie provenant d'un carburant et d'une batterie ou tout autre dispositif de stockage d'énergie électrique.

** Hybride rechargeable : véhicule électrique hybride rechargeable de l'extérieur, disposant d'une autonomie déclarée en mode électrique simple.

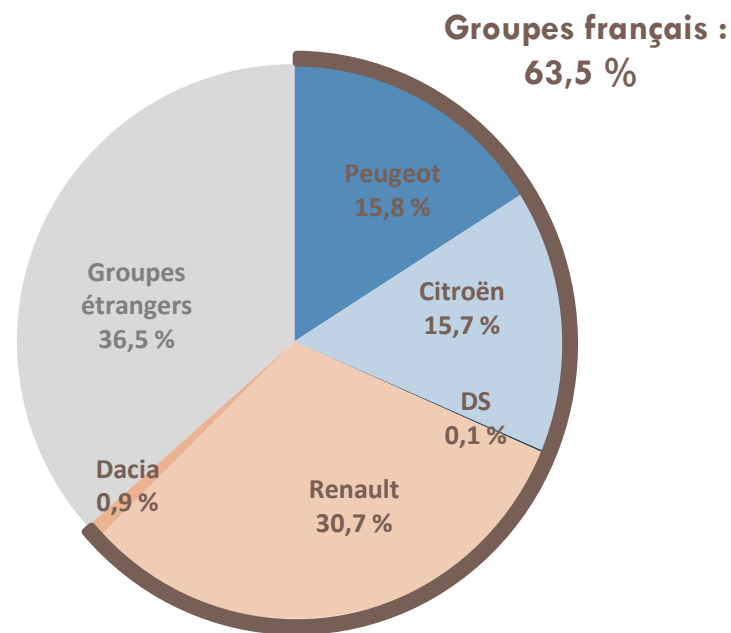
Marché français (VUL) par groupe janvier à août 2015

19

Groupes (VUL)	janvier à août 2015	variation en %
PSA Peugeot Citroën	75 190	- 5,7
➤ Peugeot	37 608	- 2,7
➤ Citroën	37 287	- 8,3
➤ DS	295	- 29,9
Groupe Renault	74 975	+ 2,2
➤ Renault	72 909	+ 2,6
➤ Dacia	2 066	- 11,2
Groupes français	150 799	- 1,9
Groupes étrangers	86 577	+ 2,7
TOTAL	237 376	- 0,2

Source : CCFA / AAA DATA

Pénétration
janvier à août 2015



- PSA Peugeot Citroën : 31,7 %
- Groupe Renault : 31,6 %

Marché français (VI) janvier à août 2015

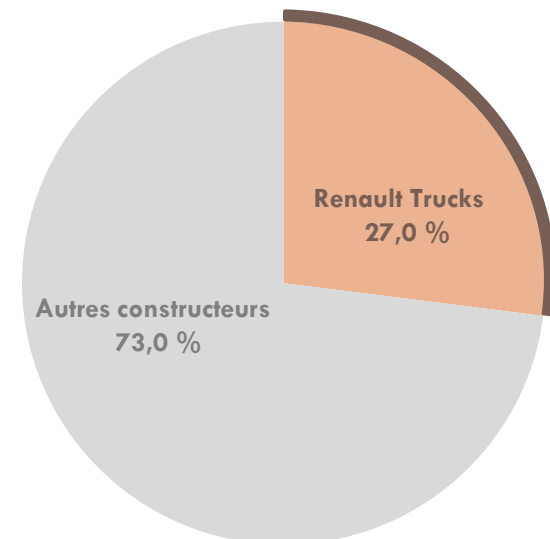
20

Constructeurs VI > 5,1t *	janvier à août 2015	variation en %
➤ Renault Trucks	7 064	+ 3,3
Autres constructeurs	19 081	+ 10,5
TOTAL	26 145	+ 8,5

* hors bus et cars

Source : CCFA / AAA DATA

Pénétration
janvier à août 2015



Top 100 VP France janvier à août 2015

21

1/ Renault Clio IV
72 349/5,8 %



2/ Peugeot 208
57 855/4,6 %



3/ Peugeot 308 II
50 632/4,0 %



4/ Renault Captur
46 977/3,7 %



5/ Peugeot 2008
42 118/3,4 %



6/ Citroën C3 II
37 527/3,0 %



7/ Renault Scénic III
31 340/2,5 %



8/ Dacia Sandero
31 074/2,5 %



9/ Citroën C4 II Picasso
30 792/2,5 %



10/ Renault Twingo III
30 259/2,4 %



01/09/2015

Source : CCFA / AAA DATA

Top 100 VP France janvier à août 2015

22

			%				%				%				%
11	Volkswagen Polo	27 903	2,2	34	Toyota Auris	8 691	0,7	57	Ford C-Max II	5 393	0,4	80	BMW Série 3	3 948	0,3
12	Renault Mégane III	27 642	2,2	35	Volkswagen Passat 8	8 266	0,7	58	Renault Espace V	5 309	0,4	81	Renault Laguna III	3 921	0,3
13	Dacia Duster	23 895	1,9	36	Renault Kadjar	7 932	0,6	59	Nissan Micra	5 307	0,4	82	Volkswagen Up	3 893	0,3
14	Volkswagen Golf VII	22 804	1,8	37	Mercedes Classe A	7 775	0,6	60	DS DS4	5 269	0,4	83	Dacia Logan MCV II	3 760	0,3
15	Peugeot 3008	22 754	1,8	38	Renault Kangoo II	7 408	0,6	61	Hyundai I20	5 003	0,4	84	Citroën C4 Aircross	3 588	0,3
16	Toyota Yaris	19 104	1,5	39	Volkswagen Touran	7 337	0,6	62	Kia Sportage	4 968	0,4	85	DS DS5	3 436	0,3
17	Nissan Qashqai	18 849	1,5	40	Fiat 500 X	7 056	0,6	63	Jeep Renegade	4 901	0,4	85	Renault Trafic	3 436	0,3
18	Ford Fiesta	17 313	1,4	41	Volkswagen Sportsvan	6 928	0,6	64	Skoda Fabia	4 853	0,4	87	Mercedes CLA	3 345	0,3
19	Citroën C4 II	15 984	1,3	42	BMW Série 1	6 620	0,5	65	Suzuki Swift	4 784	0,4	88	Mini Countryman	3 306	0,3
20	Peugeot 508	14 981	1,2	43	Citroën Berlingo	6 592	0,5	66	Dacia Lodgy	4 658	0,4	89	Volvo XC60	3 267	0,3
21	Fiat 500	14 451	1,1	44	Audi A1	6 475	0,5	67	Ford B-Max	4 654	0,4	90	Opel Astra	3 239	0,3
22	Opel Corsa	14 240	1,1	45	Ford Focus	6 188	0,5	68	Skoda Octavia III	4 505	0,4	91	Range Rover Evoque	3 189	0,3
23	Citroën C4 Cactus	13 790	1,1	46	Audi Q3	6 023	0,5	69	Mercedes GLA	4 388	0,3	92	Ford Ecosport	3 154	0,3
24	Opel Mokka	12 662	1,0	47	Toyota Aygo II	5 980	0,5	70	Hyundai IX35	4 361	0,3	93	Opel Meriva	3 020	0,2
25	DS DS3	11 095	0,9	48	Ford Kuga	5 964	0,5	71	Citroën C5	4 350	0,3	94	Kia Picanto	2 997	0,2
26	Peugeot 108	10 728	0,9	49	Renault ZOE	5 963	0,5	72	Peugeot Partner	4 279	0,3	95	Audi Q5	2 949	0,2
27	Citroën C3 II Picasso	10 650	0,8	50	Seat Leon	5 729	0,5	73	BMW Active Tourer	4 210	0,3	96	Volkswagen Beetle	2 948	0,2
28	Volkswagen Tiguan	10 605	0,8	51	Mercedes Classe B	5 722	0,5	74	Audi A4	4 175	0,3	97	Nissan Pulsar	2 938	0,2
29	Nissan Juke	10 584	0,8	52	Toyota RAV4	5 642	0,4	75	Toyota Verso	4 133	0,3	98	BMW Série 4	2 901	0,2
30	Mini III	9 716	0,8	53	Fiat 500 L	5 566	0,4	76	Nissan Note	4 052	0,3	99	Renault Koleos	2 892	0,2
31	Audi A3	9 599	0,8	54	Seat Ibiza IV	5 500	0,4	77	Kia Rio	4 019	0,3	100	Smart ForTwo	2 886	0,2
32	Peugeot 5008	9 566	0,8	55	Nissan X-Trail 3	5 446	0,4	78	Ford Ka	4 007	0,3				
33	Citroën C1 II	9 411	0,7	56	Mercedes Classe C	5 432	0,4	79	Fiat Panda III	3 952	0,3				

Source : CCFA / AAA DATA

Top 100 VUL France janvier à août 2015

23

1/ Renault Kangoo II
19 815/8,3 %



2/ Renault Clio IV
19 015/8,0 %



3/ Fiat Ducato
17 017/7,2 %



4/ Citroën Berlingo
15 185/6,4 %



5/ Renault Master III
13 530/5,7 %



6/ Renault Trafic
12 144/5,1 %



7/ Peugeot Partner
11 562/4,9 %



8/ Peugeot 208
9 609/4,0 %



9/ Mercedes Sprinter
6 327/2,7 %



10/ Citroën Jumper
6 080/2,6 %

01/09/2015

Source : CCFA / AAA DATA

Top 100 VUL France janvier à août 2015

24

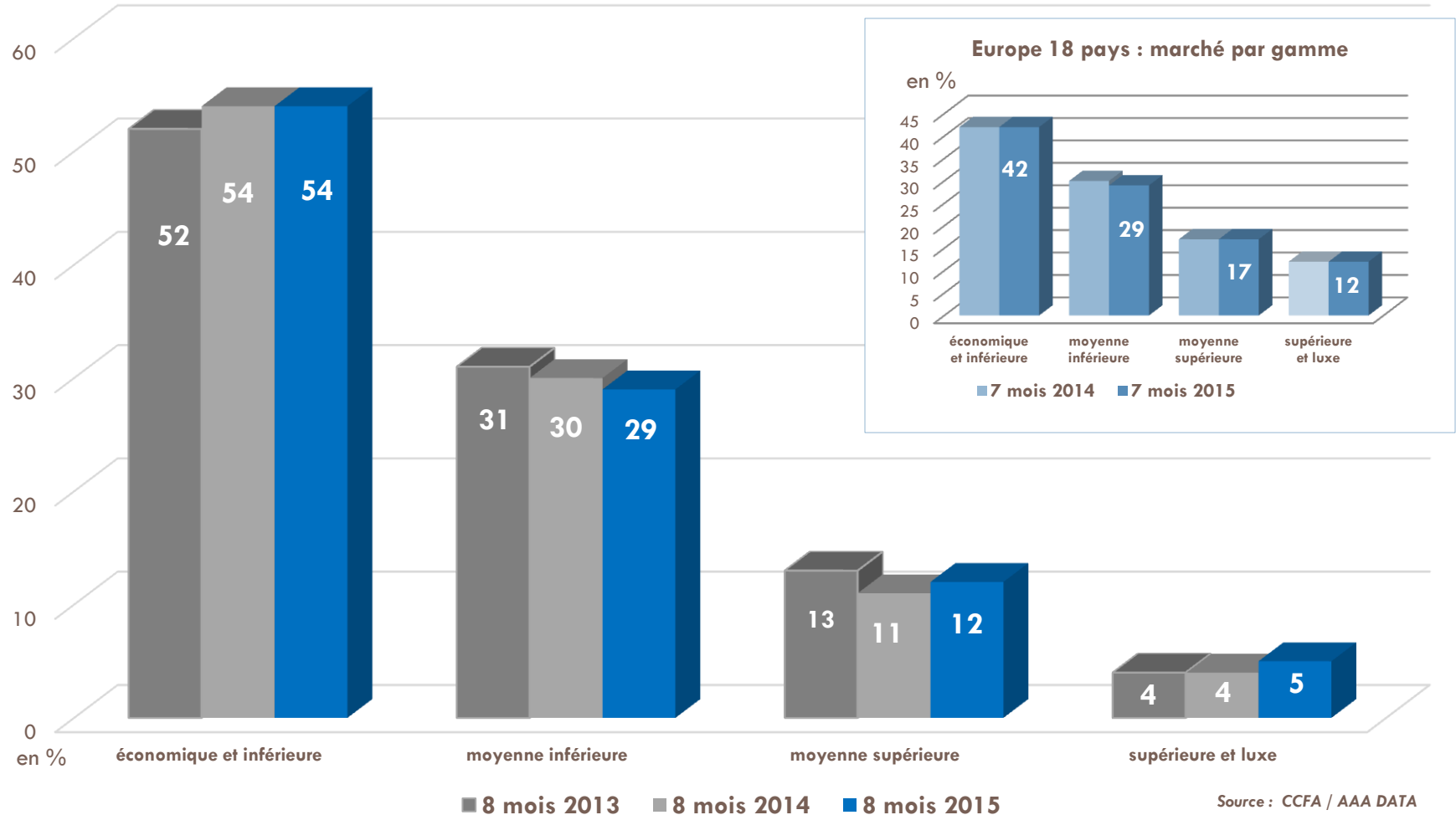
			%				%				%				%
11	Citroën C3 II	5 858	2,5	34	Peugeot Bipper	1 306	0,6	57	Fiat Punto	395	0,2	80	Mercedes Classe A	175	0,1
12	Peugeot Boxer	5 802	2,4	35	Volkswagen Polo	1 250	0,5	58	Iveco 35C17	393	0,2	81	Iveco 35C21	173	0,1
13	Citroën Jumpy	5 615	2,4	36	Land Rover Defender	1 206	0,5	59	Iveco 35S15	389	0,2	82	Range Rover Evoque	172	0,1
14	Peugeot Expert	4 789	2,0	37	Volkswagen Golf VII	1 203	0,5	60	Opel Combo	363	0,2	83	Seat Ibiza IV	164	0,1
15	Ford Transit 2T	4 407	1,9	38	Dacia Dokker	1 155	0,5	61	Toyota Yaris	326	0,1	83	Volkswagen Transp. VI	164	0,1
16	Ford T. Custom	3 909	1,6	39	Nissan Navara	1 147	0,5	62	Peugeot 2008	320	0,1	85	Jeep Grand Cherokee	156	0,1
17	Mercedes Vito	3 828	1,6	40	Opel Movano	1 133	0,5	63	Renault Captur	314	0,1	86	Opel Astra	154	0,1
18	Peugeot 308 II	3 787	1,6	41	Nissan NV200	1 104	0,5	64	Opel Corsa	285	0,1	87	Peugeot 3008	147	0,1
19	Volkswagen Transporter	3 472	1,5	42	Isuzu D-Max	1 090	0,5	65	Nissan Primastar	282	0,1	88	Land Rover Rangsport	146	0,1
20	Renault Master RT3	3 263	1,4	43	Renault Maxity	1 082	0,5	66	Iveco 35S11	273	0,1	89	Nissan NT500	143	0,1
21	Fiat Doblo II	2 942	1,2	44	Ford Fiesta	1 000	0,4	67	Goupil G3	263	0,1	90	Renault ZOE	142	0,1
22	Renault Mégane III	2 934	1,2	45	Nissan Cabstar	983	0,4	68	Renault Scénic III	242	0,1	91	Audi A3	137	0,1
23	Iveco 35C13	2 538	1,1	46	Iveco 35S13	944	0,4	69	Ford Focus	232	0,1	91	BMW Série 1	137	0,1
24	Iveco 35C15	2 368	1,0	47	Mercedes Citan	874	0,4	70	DS DS3	230	0,1	93	Fuso Canter	136	0,1
25	Ford Ranger	2 295	1,0	48	Dacia Duster	855	0,4	71	Iveco 35S17	223	0,1	94	Renault Twingo III	131	0,1
26	Opel Vivaro	2 277	1,0	49	Nissan NV400	786	0,3	72	Citroën C1 II	221	0,1	95	Piaggio Porter	129	0,1
27	Toyota Hilux	2 115	0,9	50	Mitsubishi L200	729	0,3	73	Toyota Land Cruiser	217	0,1	96	Fiat Panda III	125	0,1
28	Volkswagen Caddy	1 900	0,8	51	Jeep Wrangler	697	0,3	74	Isuzu N	210	0,1	97	Nissan Qashqai	121	0,1
29	Citroën C4 II	1 832	0,8	52	Fiat Fiorino	583	0,2	75	Ligier Pro Pulse 4	206	0,1	98	Renault D	116	0,0
30	Ford T. Connect	1 750	0,7	53	Volkswagen Amarok	580	0,2	76	Mitsubishi Pajero	205	0,1	99	Volkswagen Tiguan	111	0,0
31	Volkswagen Crafter	1 712	0,7	54	Citroën C3 II Picasso	512	0,2	77	Citroën C4 II Picasso	198	0,1	100	Ford C-Max II	105	0,0
32	Citroën Nemo	1 512	0,6	55	Ford T. Courier	500	0,2	78	Iveco 35C11	190	0,1				
33	Fiat Scudo	1 435	0,6	56	Toyota Proace	430	0,2	79	Citroën C4 Cactus	184	0,1				

Source : CCFA / AAA DATA

01/09/2015

Marché français (VP) par gamme janvier à août 2015

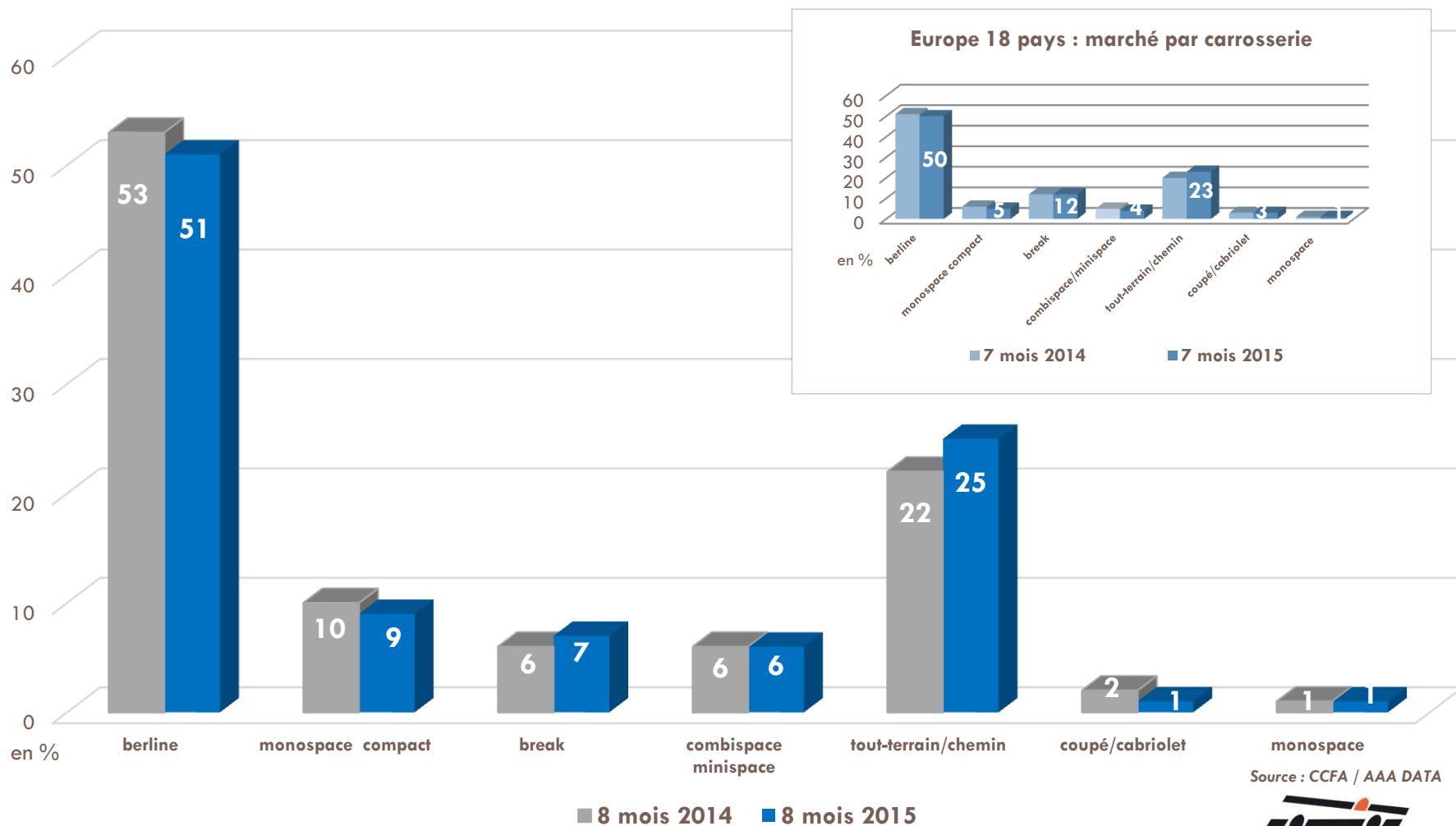
25



Source : CCFA / AAA DATA

Marché français (VP) par carrosserie janvier à août 2015

26



01/09/2015

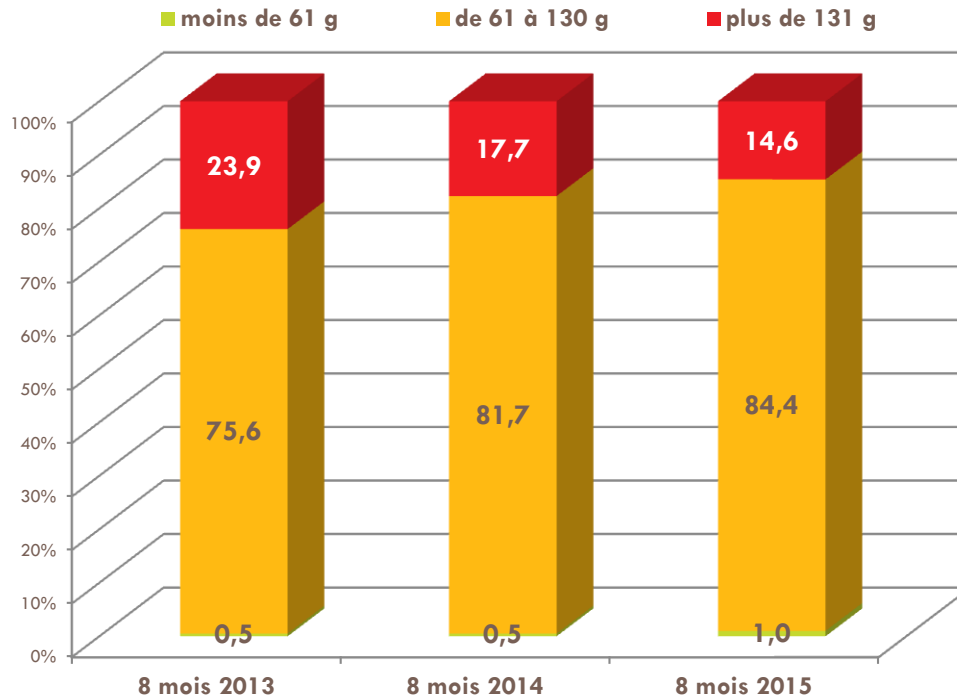
Source : CCFA / AAA DATA

Le marché automobile français CO₂ janvier à août 2015

Marché français (VP) selon le bonus/malus

28

Barème au 1^{er} janvier 2015*



*Ce barème a également été appliqué aux années 2013 et 2014

< à 20 g : 6 300 €
de 21 à 60 g : 4 000 €

BONUS

de 61 à 130 g : «neutre»

de 131 à 135 g : 150 €
de 136 à 140 g : 250 €
de 141 à 145 g : 500 €
de 146 à 150 g : 900 €
de 151 à 155 g : 1 600 €
de 156 à 175 g : 2 200 €
de 176 à 180 g : 3 000 €
de 181 à 185 g : 3 600 €
de 186 à 190 g : 4 000 €
de 191 à 200 g : 6 500 €
> à 201 g : 8 000 €

MALUS

- Les voitures hybrides émettant de 61 à 110 g de CO₂/km bénéficient également d'un bonus de 2 000 € maximum.

- Les propriétaires de voitures émettant plus de 250g/km ayant été immatriculées pour la 1^{ère} fois en 2009, de voitures émettant plus de 245g/km ayant été immatriculées pour la 1^{ère} fois en 2010 et 2011 et de voitures émettant plus de 190g/km immatriculées pour la 1^{ère} fois à partir de 2012, devront payer une taxe supplémentaire de 160 € par an.

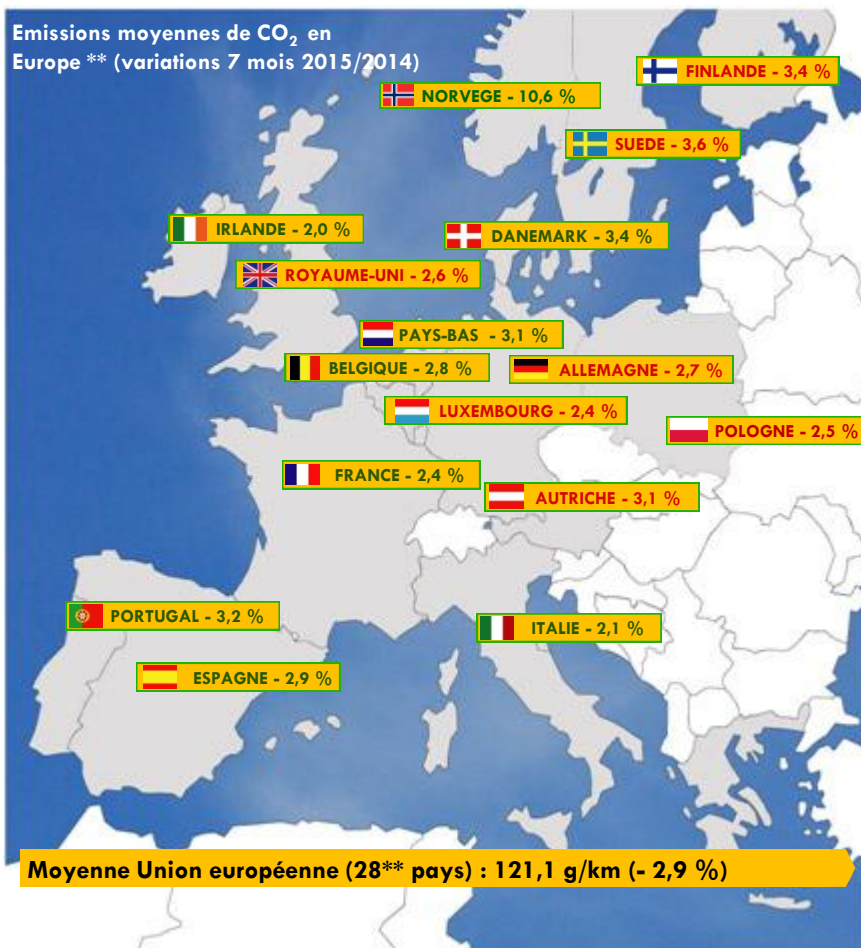
Source : CCFA / AAA DATA

Emissions moyennes de CO₂ voitures particulières

Europe 28 pays* (g/km 7 mois 2015)

29

Emissions moyennes de CO₂ en Europe ** (variations 7 mois 2015/2014)



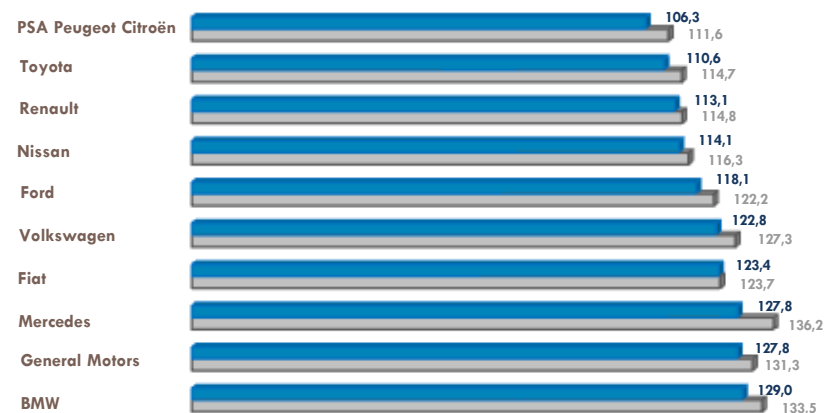
* Ces chiffres provisoires ne tiennent pas compte de la bonification des véhicules électriques et des éco-innovations selon l'UE.

** Plus AELE ; Hors Chypre, Malte, Bulgarie, Grèce, République Tchèque, Islande

Emissions moyennes de CO₂ (g/km) 7 mois 2015

1	Norvège	99,6	14	Autriche	125,5
2	Pays Bas	106,3	15	Roumanie	126,1
3	Portugal	107,3	16	Suède	128,5
4	Danemark	107,5	17	Hongrie	129,3
5	France	112,0	18	Slovaquie	129,4
6	Croatie	112,8	19	Luxembourg	129,5
7	Irlande	114,9	20	Allemagne	129,9
8	Espagne	116,7	21	Pologne	130,2
9	Italie	117,1	22	Lituanie	134,4
10	Belgique	119,0	23	Suisse	136,5
11	Slovénie	120,0	24	Estonie	139,1
12	Royaume-Uni	122,7	25	Lettonie	141,2
13	Finlande	125,0			

Emissions moyennes de CO₂ par groupe - moyenne 121,1 g/km



■ 7 mois 2015 ■ 7 mois 2014

Source : CCFA / AAA DATA