

Mars 2016

Programme VALdriv PLM

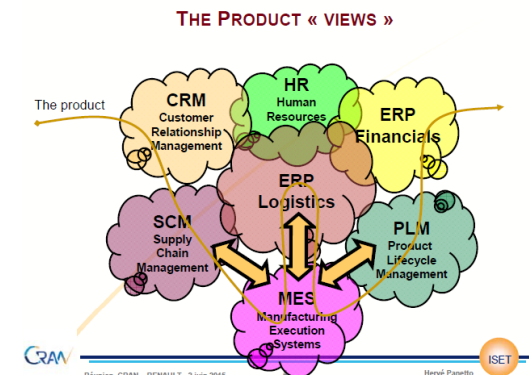
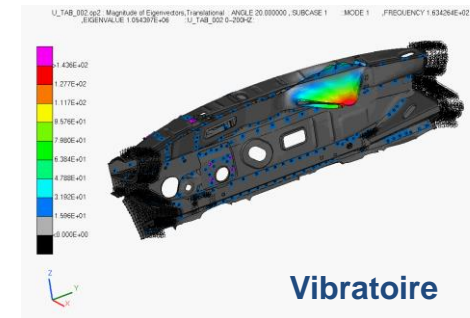
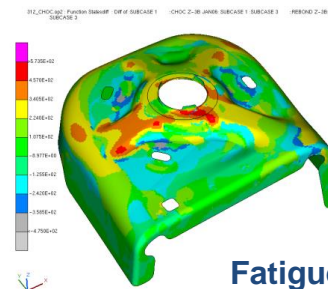
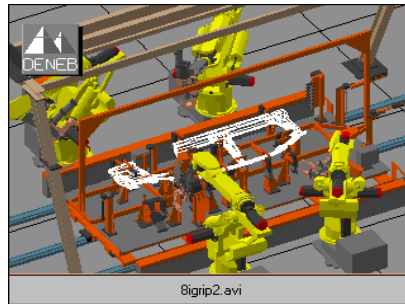
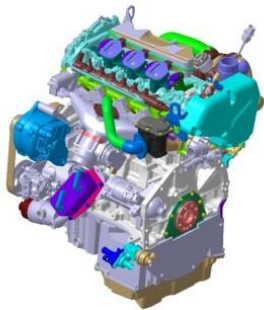


FILIÈRE
AUTOMOBILE
& MOBILITÉS

1

Le contexte

Le contexte : L'approche numérique



2

Le Programme VALdriv PLM

VALdriv PLM: Value driven Product Lifecycle Management

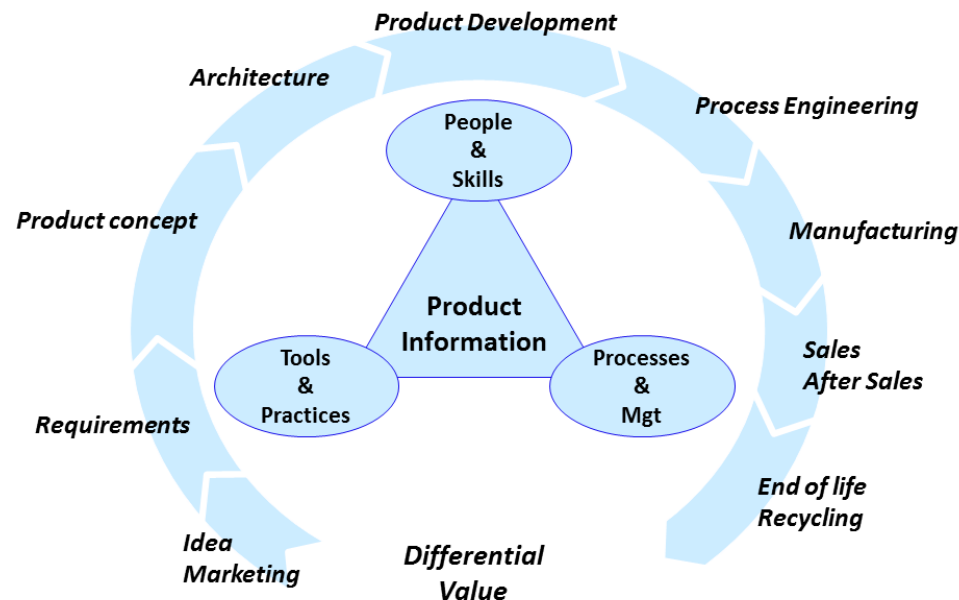
STRUCTURER ET FEDERER LA TRANSFORMATION NUMERIQUE DE LA FILIERE PAR L'APPROCHE PLM : PRODUCT LIFECYCLE MANAGEMENT

Le PLM est un système de management des informations techniques, des processus et des compétences qui offre une structuration des données pour l'entreprise étendue.

- Ce programme s'intéresse au management de la valeur ajoutée par les outils numériques sur tout le cycle de vie des produits et services automobile.
- Ce programme de collaborations entre OEM, Equipementiers et Partenaires permet à l'ensemble de la filière de bénéficier de capacités d'innovations collaboratives au service de l'attractivité des produits automobiles et de renforcer la compétitivité de notre industrie.

VALdriv PLM: Les enjeux PLM 1/2

- La bonne donnée pour le bon acteur, au bon endroit et au bon moment, tout au long du cycle de vie du produit

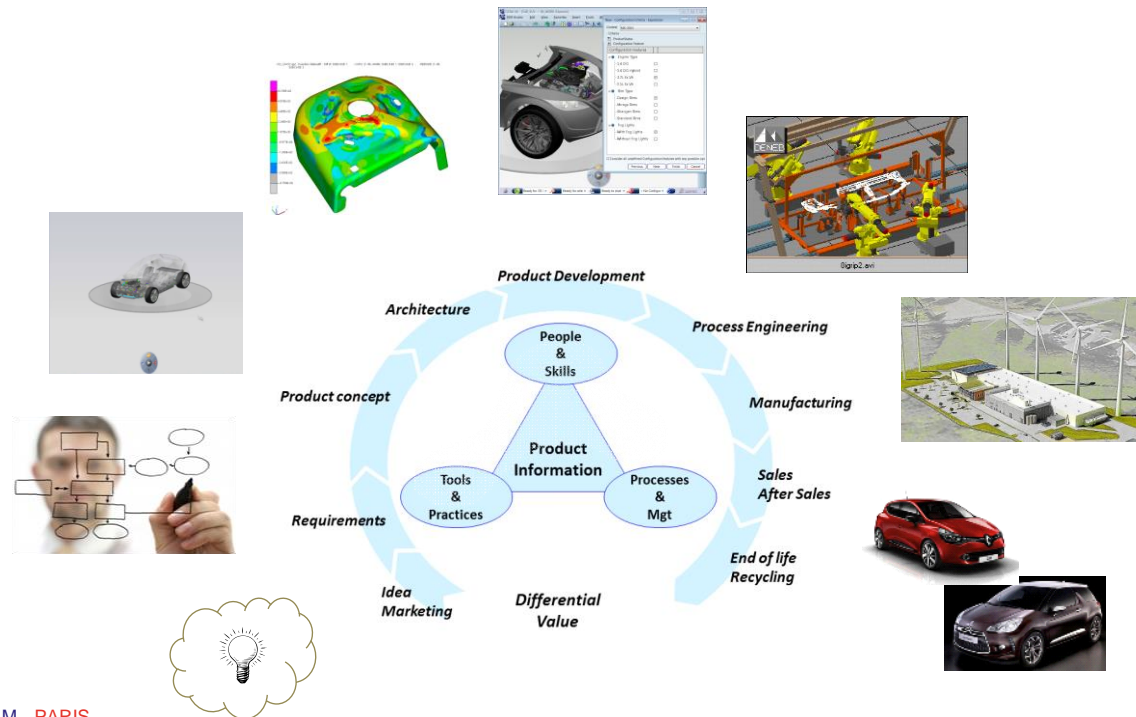


- Favoriser le travail collaboratif autour du produit en entreprise étendue

VALdriv PLM: Les enjeux PLM 2/2

Une approche globale pour l'industrie automobile :

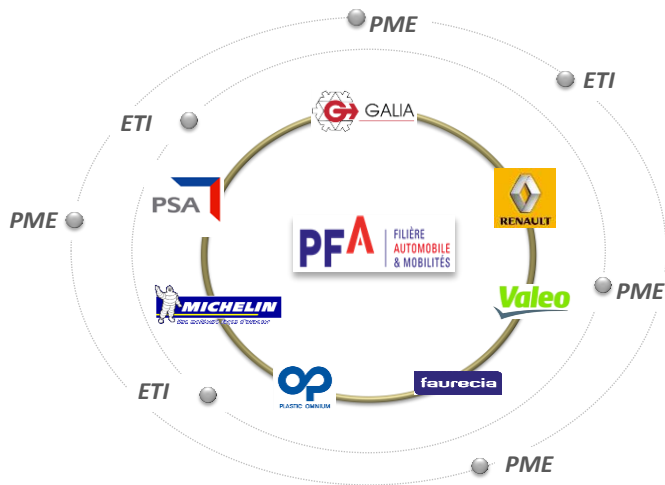
- Des processus, des méthodes et des outils communs
- Une montée en compétences pour tous
- Un levier d'amélioration de la compétitivité



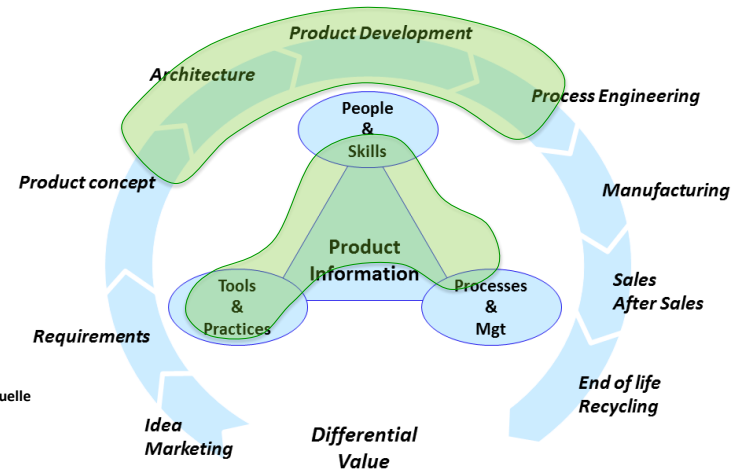
3

La feuille de route VALdriv PLM

VALdriv PLM: La feuille de route du programme



Maturité actuelle

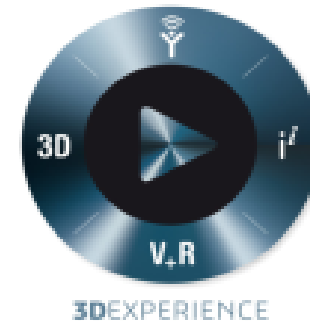


- 1- Industrialisation du PLM ENOVIA
- 2- Préconisations sur les fonctionnalités PLM
- 3- Optimisation de la continuité numérique en entreprise étendue
- 4- Déploiement et implémentation de standards d'échange de données
- 5- Accompagnement de la transformation de la filière par le numérique

VALdriv PLM: L'industrialisation PLM ENOVIA

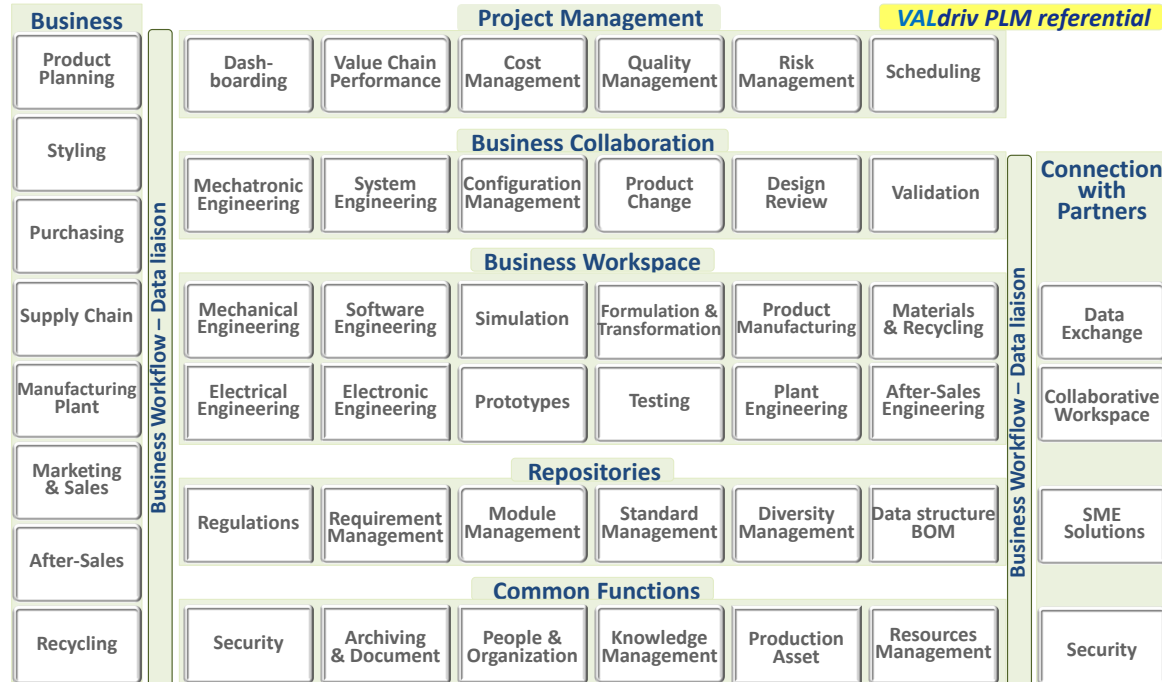
Les leviers du déploiement et de la productivité :

- 1- L'ergonomie et expérience utilisateurs
- 2- La qualité et stabilité du logiciel en série
- 3- La performance temps de réponse système
- 4- L'ouverture aux autres systèmes d'information
- 5- Les échanges de données et l'entreprise étendue



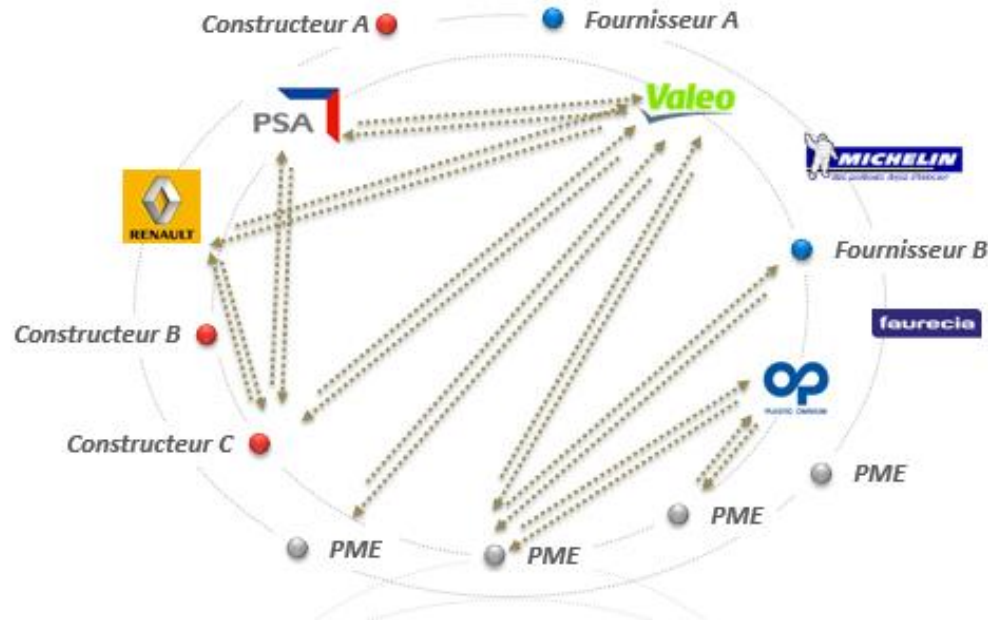
- **L'objectif est d'améliorer la performance et la qualité du logiciel en production pour accélérer la création de nouveaux produits attractifs réalisés avec les processus d'ingénierie les plus compétitifs.**

VALdriv PLM: Les fonctionnalités PLM



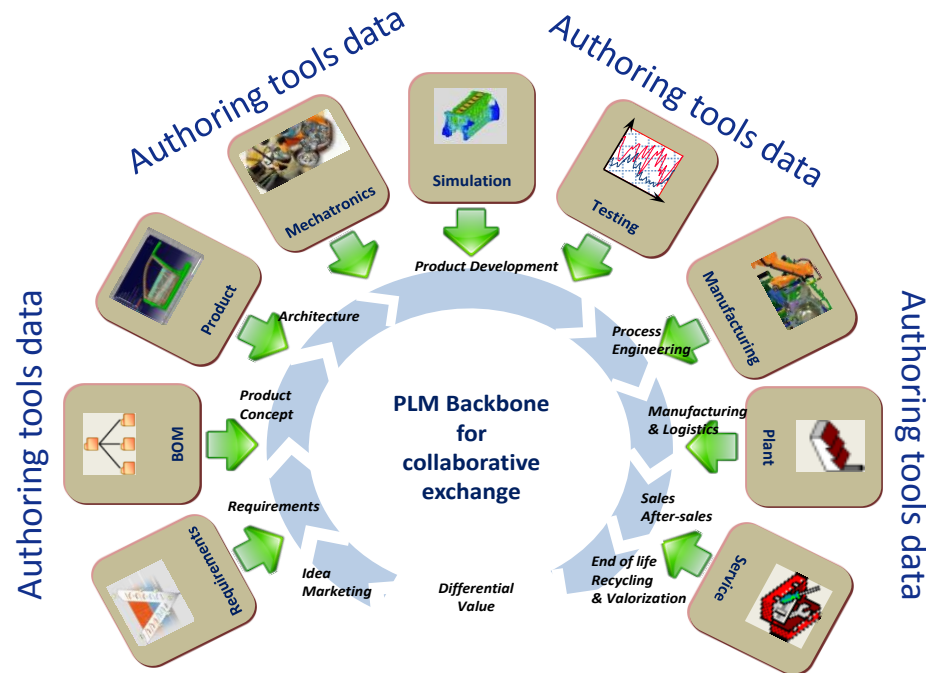
- L'objectif est d'avoir un référentiel de la couverture fonctionnelle pour partager les expériences et identifier les priorités d'intérêts communs pour engager des démonstrateurs relatifs à des fonctionnalités PLM innovantes.

VALdriv PLM: La continuité numérique



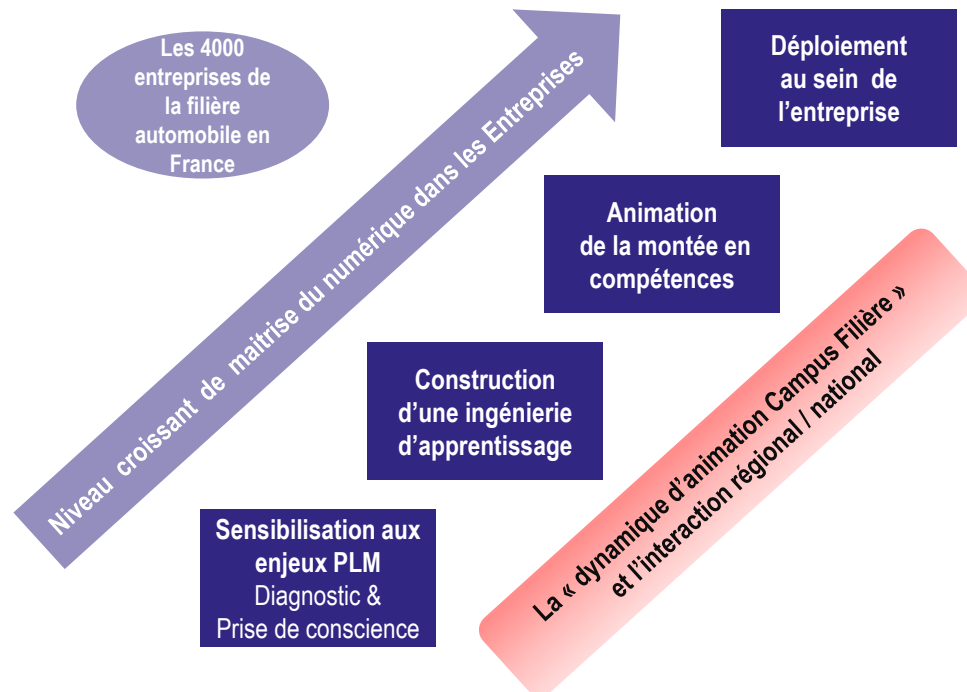
- L'objectif est d'optimiser la continuité numérique des projets depuis les bureaux d'études des constructeurs, des équipementiers, jusqu'aux ETI et PME en région en diffusant des recommandations et/ou des propositions de services.

VALdriv PLM: L'implémentation de standards



- L'objectif est d'accélérer la phase d'implémentation par les éditeurs des standards et de promouvoir les processus associés pour optimiser la continuité numérique.

VALdriv PLM: La transformation de la filière



- L'objectif est d'appréhender les besoins du cœur de filière Automobile et d'anticiper la montée en compétence nécessaire pour aider les PME-ETI face au changement en mettant en place les services et formations appropriés.

4

EN SYNTHÈSE

VALdriv PLM: Value driven Product Lifecycle Management

STRUCTURER ET FEDERER LA TRANSFORMATION NUMERIQUE DE LA FILIERE PAR L'APPROCHE PLM : PRODUCT LIFECYCLE MANAGEMENT

Le programme VALdriv PLM contribue pleinement aux différents piliers du Plan « Industrie du Futur » dans le cadre de la Nouvelle France Industrielle.

- Développer l'offre technologique, (plateforme en régions pour permettre aux entreprises de mutualiser et de tester de nouvelles technologies et de former leurs salariés à ces nouveaux outils)
- Accompagner les Entreprise dans cette transformation, (accompagnement personnalisé proposés aux PME et aux ETI industrielles par les régions)
- Former les salariés, (le capital humain et les enjeux de formation sont au cœur de nos préoccupations)
- Renforcer la coopération internationale sur les normes, (échanges avec le VDA, SASIG, GAAG, ...)

VALdriv PLM: Value driven Product Lifecycle Management

- Un programme fédérateur et structurant pour la filière

Merci pour votre attention